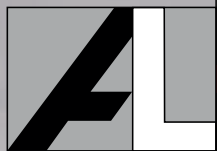


MOBILE MAPPING

3D-ERFASSUNG
VON BESTANDS-
GEBÄUDEN MIT
DEM MOBILEN
LASER



VERMESSUNGSBÜRO
DIPL-ING ANDREAS LINGEL
73431 AALEN

25 Jahre
IGL
1992
2017

INGENIEURVERMESSUNG
GEMMER u. LEBER GMBH

MOBILE MAPPING – WIR HABEN IMMER DEN PASSENDEN SCANNER

Die Systeme im Einzelnen



FARO 360° LASERSCANNER

Mit Hilfe der Erfassung von Bestandsdaten und 3D-Visualisierungen mit dem Laser-scanner können unsere Kunden im Bereich Architektur, Ingenieurwesen und Bau schnell und präzise Ihre gewünschten 3D-Dokumen-tationen erstellen.



TRIMBLE 3D-SCANNER

Mit unserem Hochgeschwindigkeits-3D-Laserscanner führen wir detaillierte Bestands-aufnahmen von großen Objekten wie Hallen, große Räume oder Fassaden durch. Hierbei wird maximale Schnelligkeit und Reichweite vereint, was den Arbeits- und Zeitaufwand erheblich reduziert.



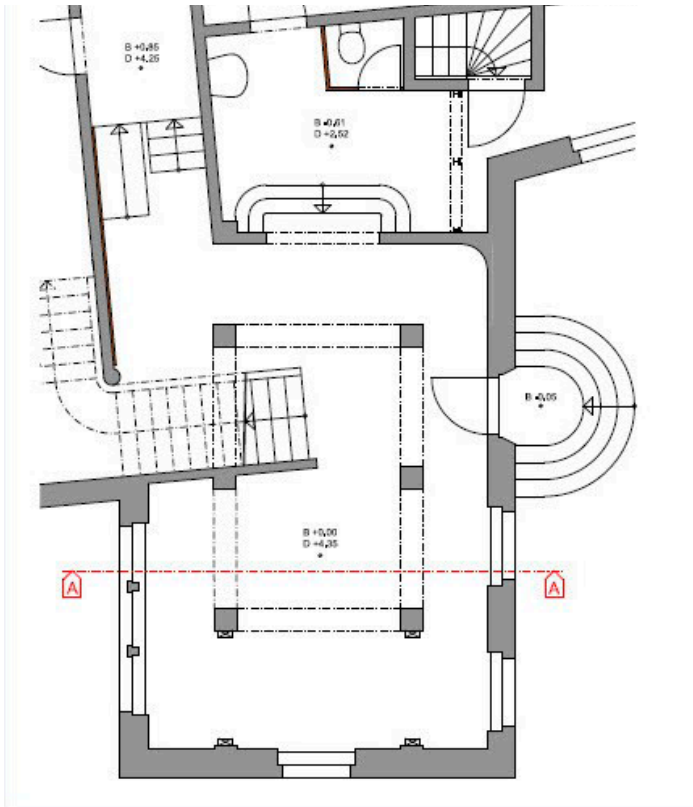
MOBILER 3D-LASERSCANNER TIMMS

Der mobile 3D-Laserscanner ermöglicht uns eine schnelle und effiziente Erfassung Ihres Objekts bzw. Gebäudes. Aus den auf-genommenen Daten entsteht eine Punktwolke, die am PC ausgewertet wird. Hieraus lässt sich mühelos ein 3D-Modell erstellen.

So schaffen wir die Grundlage für hochdetail-lierte Bestandspläne für Facility Management und BIM.

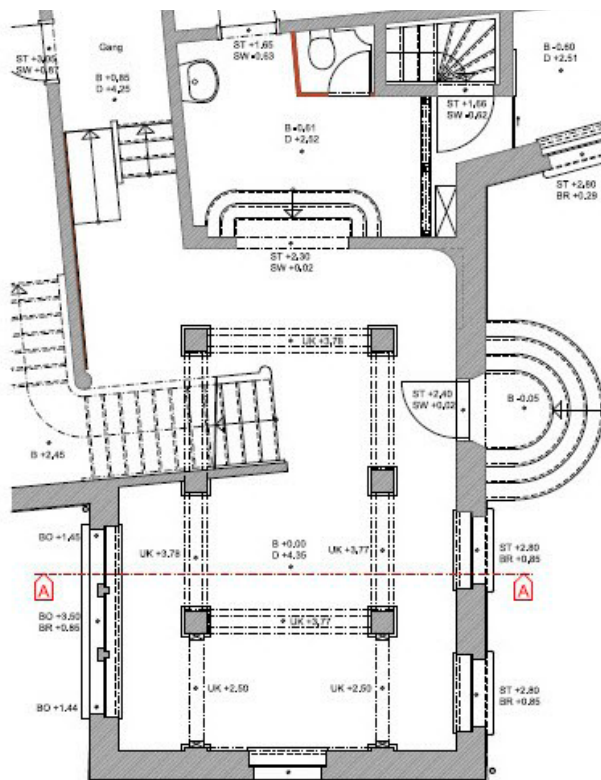


Detailierungsgrade



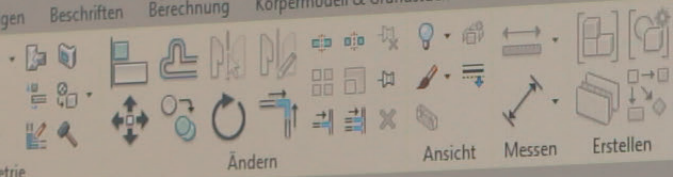
MASSTAB 1:100

Bei einem Maßstab von 1:100 sind die Angaben und Elemente zu erkennen, die für den Entwurf und den Bauantrag benötigt werden.

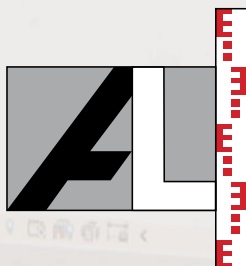
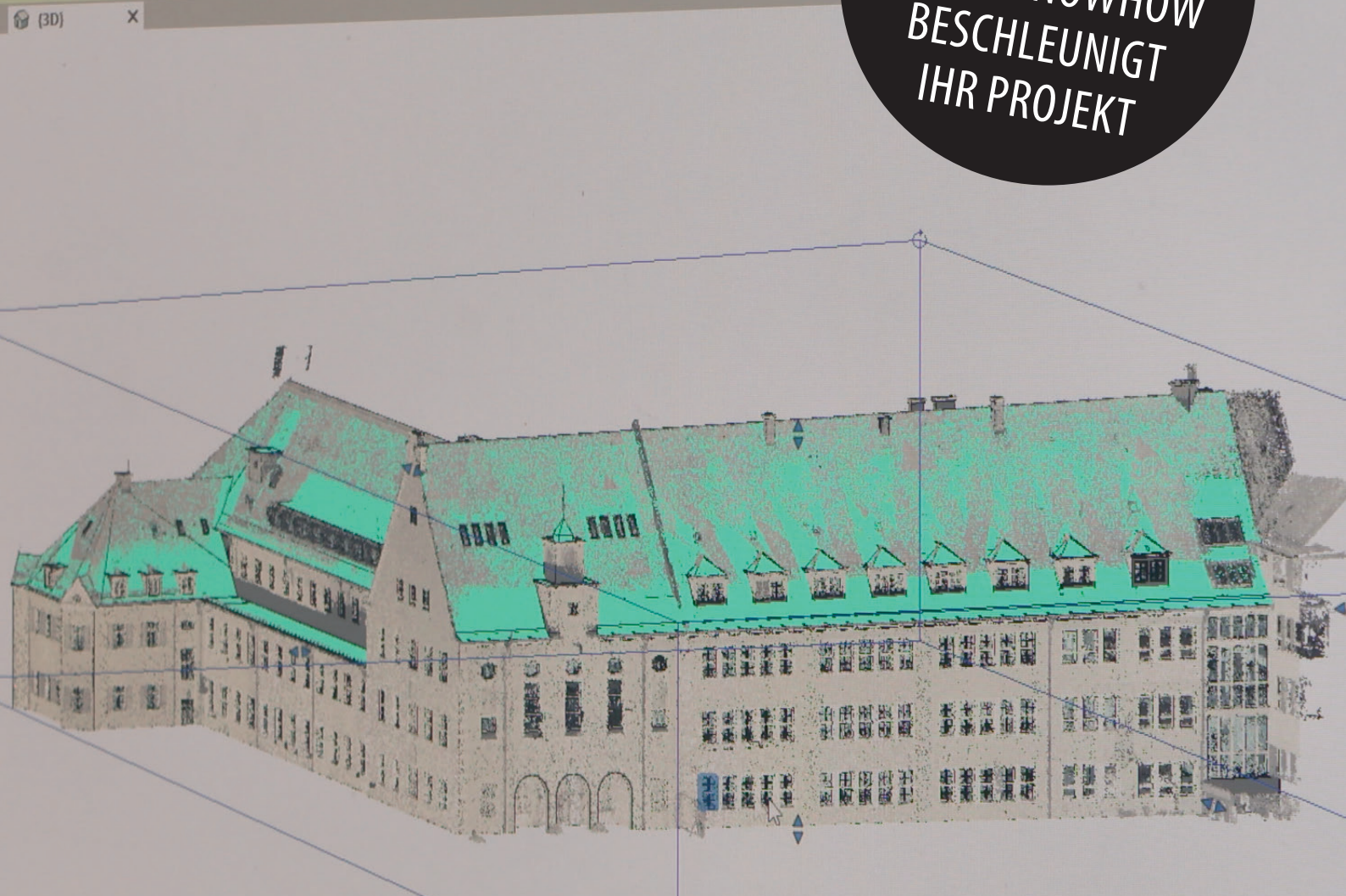


MASSTAB 1:50

Der Maßstab von 1:50 enthält die notwendigen Informationen und Details für den Bauantrag und die Ausführungsplanung.



**MOBILE
MAPPING**
UNSER KNOWHOW
BESCHLEUNIGT
IHR PROJEKT



in Zusammenarbeit mit



INGENIEURVERMESSUNG
GEMMER u. LEBER GMBH

Julius-Echter-Straße 1
97440 Werneck
Tel. 09722 944605-0
Fax 09722 944605-99
info@igl-online.de

**VERMESSUNGSBÜRO
DIPL.-ING. ANDREAS LINGEL**

Ziegelstrasse 17
73431 Aalen

Tel. 07361 5282800
Fax 07361 5282829

info@vermessung-lingel.de
www.vermessung-lingel.de